

dne **25. 2. 2025** od **8:00** do **15:00** hodin

Plánovaná odstávka zahrnuje tyto lokality:**Ostřešany** (okres Pardubice)

č. p. 101, 128, 129, 130, 139, 190, 195, 210, 216-221, 223, 224, 225, 226, 229, 230, 231, 233, 235, 236, 240, 241, 243, 245, 253, 314, 315, 317, 323, 344, 345, 352, 357, 359, 368, 435

Ročkova: č. p. 6, 7, 8, 9, 29, 32, 111, 131, 132, 165, 191, 192, 211

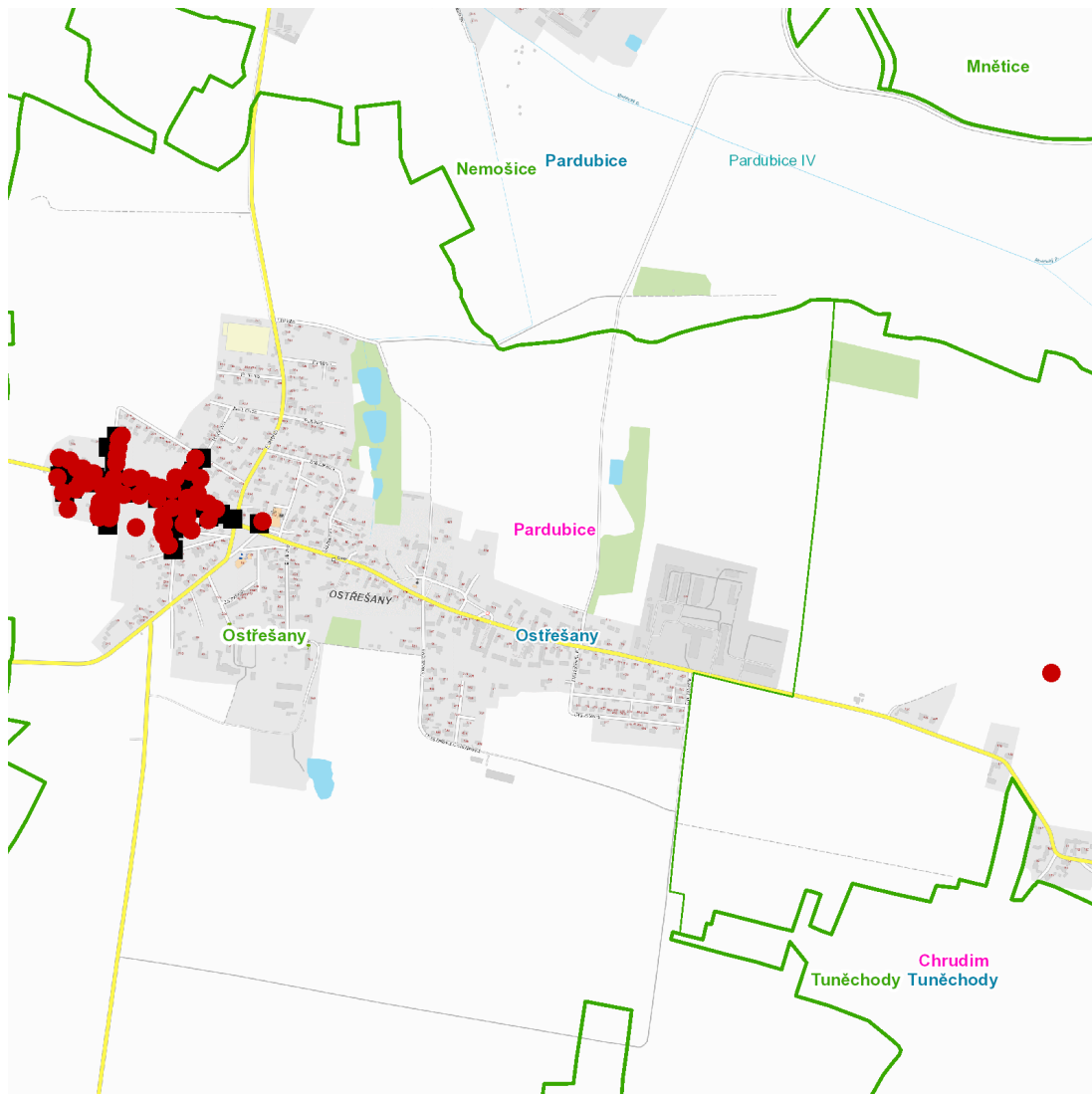
kat. území **Ostřešany** (kód **716324**): **parcelní č.** 392, 801/3, 806/109, 806/161, 931/2

UPOZORNĚNÍ

Dotčené zařízení distribuční soustavy je nutné i v době odstávky považovat za zařízení pod napětím, a proto vás žádáme o dodržení všech zásad bezpečnosti a provedení opatření potřebných k zamezení případných škod na zdraví a majetku. | Provozovatelé výroben elektřiny jsou povinni zajistit přerušení dodávky elektřiny z výroby do vypnutého úseku distribuční soustavy.

NEJDE VÁM ELEKTŘINA...

TIP: Registrujte se zdarma na www.cezdistribuce.cz/sluzba a informace o odstávkách elektřiny budete dostávat e-mailem nebo SMS. U poruch zasíláme SMS s předpokládanou dobou obnovení dodávek. | Aktuální stav dodávek elektřiny na konkrétní adrese zjistíte snadno, rychle a bez registrace na portále **Bez Štávy** (www.bezstavy.cz).

dne **25. 2. 2025** od **8:00** do **15:00** hodin**Orientační mapový podklad odstávkou dotčených lokalit****VYSVĚTLIVKY**

- – adresy dotčené odstávkou elektřiny
- – místa připojení k elektrické síti dotčená odstávkou

INFORMACE ZASLÁNA

IDDS: ymja47y (Obec Ostřešany)