

dne **25. 5. 2026** od **7:30** do **13:30** hodin

---

**Plánovaná odstávka zahrnuje tyto lokality:****Ostřešany** (okres Pardubice)

č. p. 12, 13, 54, 55, 57, 101, 115, 202, 216-221, 223, 224, 225, 226, 229, 230, 231, 233, 235, 236, 240, 241, 242, 243, 245, 253, 265-269, 271, 272, 273, 274, 282, 299, 300, 301, 315, 317, 326, 357, 366, 368, 388

**Slezákova:** č. p. 14, 16, 17, 61, 62, 65, 90, 92, 95, 102, 105, 110, 118, 199, 280, 329

kat. území **Ostřešany** (kód **716324**): **parcelní č.** 39, 40/2, 51/5, 177, 392, 801/3, 806/56, 807/24, 908

---

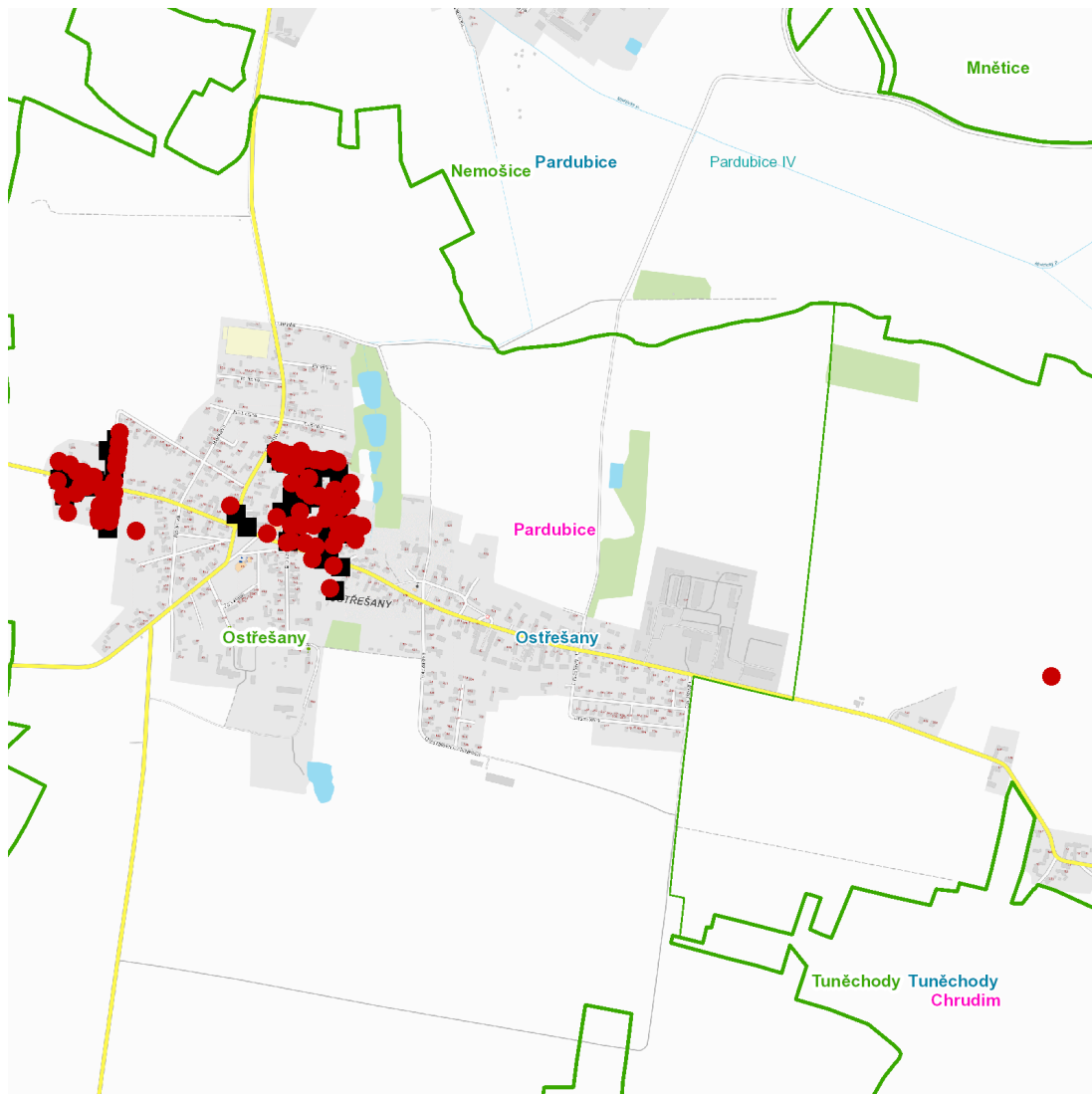
**UPOZORNĚNÍ**

**Dotčené zařízení distribuční soustavy je nutné i v době odstávky považovat za zařízení pod napětím**, a proto vás žádáme o dodržení všech zásad bezpečnosti a provedení opatření potřebných k zamezení případných škod na zdraví a majetku. | Provozovatelé výroben elektřiny jsou povinni zajistit přerušení dodávky elektřiny z výroby do vypnutého úseku distribuční soustavy.

---

**NEJDE VÁM ELEKTŘINA...**

**TIP:** Registrujte se zdarma na [www.cezdistribuce.cz/sluzba](http://www.cezdistribuce.cz/sluzba) a informace o odstávkách elektřiny budete dostávat e-mailem nebo SMS. U poruch zasíláme SMS s předpokládanou dobou obnovení dodávek. | Aktuální stav dodávek elektřiny na konkrétní adrese zjistíte snadno, rychle a bez registrace na portále **Bez Šťávy** ([www.bezstavy.cz](http://www.bezstavy.cz)).

**dne 25. 5. 2026 od 7:30 do 13:30 hodin****Orientační mapový podklad odstávkou dotčených lokalit****VYSVĚTLIVKY**

- – adresy dotčené odstávkou elektřiny
- – místa připojení k elektrické síti dotčená odstávkou

**INFORMACE ZASLÁNA**

IDDS: ymja47y (Obec Ostřešany)